



IHRE GRÜNE DIGITALISIERUNG

Glasfaser für Ihr Zuhause _____



INHALTE

1. Entdecken Sie die grüne Art der Digitalisierung
2. Stellen Sie die Weichen für Ihre digitale Zukunft
3. Mit Plan sofort in die Zukunft starten
4. Machen Sie sich bereit für Highspeed
5. Häufige Fragen – eindeutige Antworten
6. Wichtig für den großen Tag!
7. Glossar



UNSER
SERVICE
FÜR SIE



ENTDECKEN SIE DIE GRÜNE ART DER DIGITALISIERUNG

Sie lieben das Landleben, doch möchten auf die digitalen Möglichkeiten einer Großstadt nicht verzichten? Sie möchten endlich ruckelfrei streamen und problemlos im Homeoffice arbeiten? Dann sind Sie bereit für den rasanten Start in eine digitale Zukunft mit Glasfaser.

Da unser Glasfasernetz deutlich weniger Energie benötigt als ein DSL-Netz, sind wir einfach grüner. Und das bei voller Power. Mit langjähriger Expertise im Bereich der FTTH (Fiber to the Home)-Technologie und des Glasfaserausbaus machen wir die zukunftssichere Modernisierung auch bei Ihnen möglich. Für mehr Attraktivität an Ihrem Standort. Für mehr Lebensqualität. Für Menschen.

Lernen Sie uns kennen und entscheiden Sie sich schon heute für den Anschluss an alle digitalen Anforderungen von morgen.



**NUR FÜR
KURZE ZEIT:
BIS ZUM ENDE DER
BAUARBEITEN IN IHRER
STRAÙE IHREN INTERNET-
VERTRAG ABSCHLIEÙEN
UND DEN HAUSANSCHLUSS
KOSTENFREI ERHALTEN!**

STELLEN SIE DIE WEICHEN FÜR IHRE DIGITALE ZUKUNFT

Mit einem Glasfaseranschluss steht der grünen Digitalisierung auch in ländlichen Regionen nichts mehr im Wege. Neben einer Wertsteigerung Ihrer Immobilie und einer Technologie, auf die Sie sich verlassen können, sprechen noch viel mehr Argumente für sich – und für Unsere Grüne Glasfaser.

DARAUF KÖNNEN SIE BAUEN:

- Unser Versprechen: leistungsfähiger Internetzugang und Top-Service rund um die Installation in Ihrem Zuhause
- Auch in Zukunft auf dem aktuellen Stand der Technik sein – dank einer Technologie, die mit Ihren Bedürfnissen mitwächst
- Flexible Wahl Ihres Internetanbieters – keine Bindung an bestimmte Dienstleister

NATÜRLICH MEHR HIGH SPEED:

- Freundlich zur Umwelt dank deutlich niedrigerem Energieverbrauch als bei bestehenden DSL-Anschlüssen
- Freundlich zu den Anwohnern durch minimalen Lärm während der kurzen Bauphase
- Freundlich zu den Hauseigentümern durch einfache Installation für das Verlegen der Anschlüsse

MIT PLAN SOFORT IN DIE ZUKUNFT STARTEN

Auf los geht's los. Sie bestellen – wir bauen. Denn bei uns ist nicht nur die Glasfaser schnell, sondern auch der Service. Somit können Sie zu den Ersten gehören, die sich das neue Hochleistungsinternet nach Hause holen.

SO KOMMT DIE HIGHSPEDLEITUNG IN IHR HAUS:

1. Vor den Bauarbeiten erfolgt eine Hausbegehung, um Leitungswege, Hausübergabepunkt, Netzabschluss und Bohrlöcher festzulegen.
2. Ggf. Vorbereitung der Leitungswege und einer frei zugänglichen Arbeitsumgebung für den Monteur.
3. Kabelverlegung und Installation von Hausübergabepunkt und Netzabschluss.
4. Sauberes Verschließen aller Löcher durch den Monteur.
5. Nach den abgeschlossenen Arbeiten in der Straße und in Ihrem Haus wird Ihr Anschluss aktiviert. Jetzt können Sie bei dem Internetanbieter Ihrer Wahl den passenden Tarif mit entsprechender Bandbreite auswählen und lossurfen.

GUT ZU WISSEN:

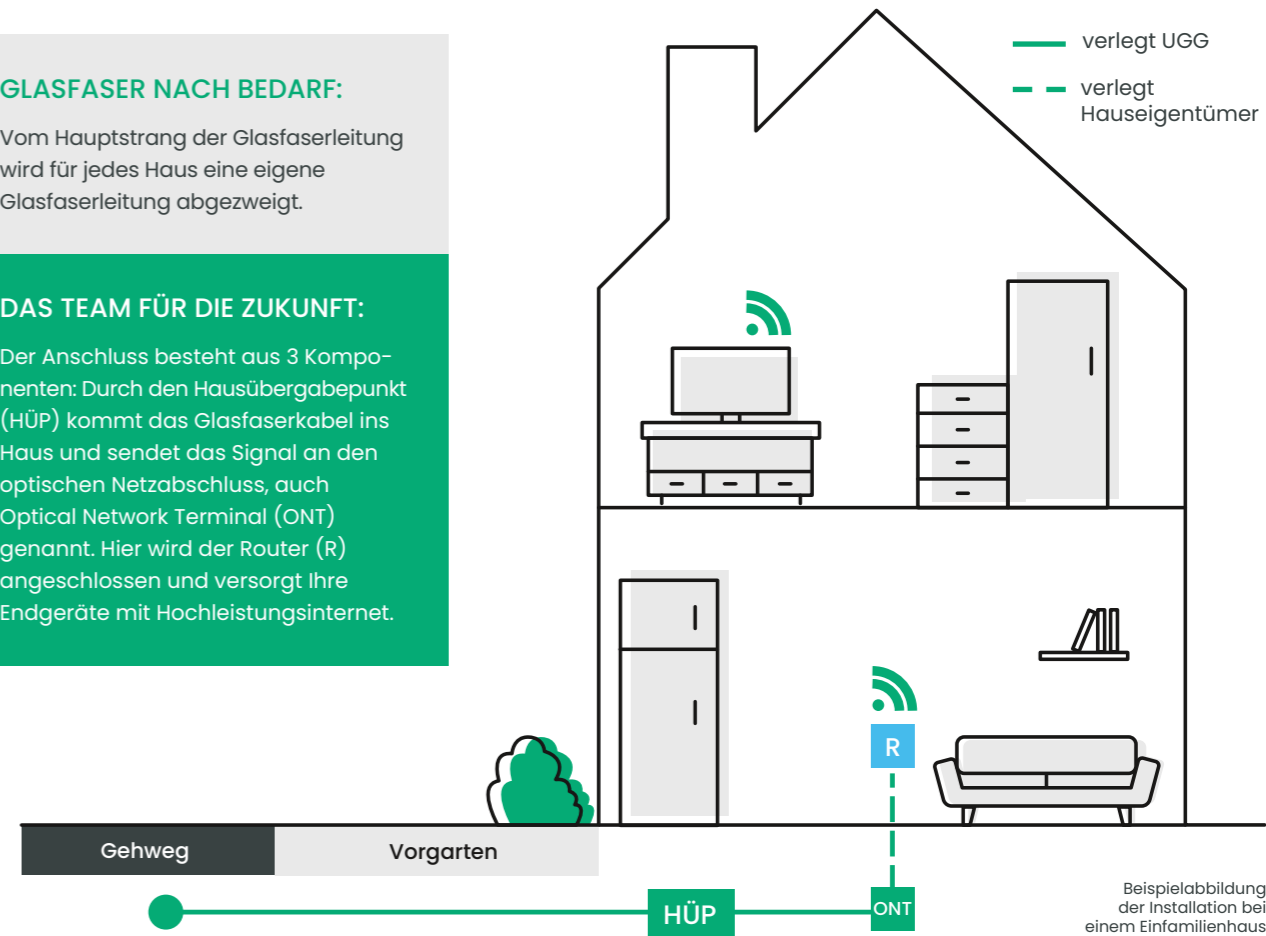
Wir möchten, dass Sie so früh wie möglich mit ultraschnellem Highspeed lossurfen können. Bei der Hausbegehung bespricht der von uns beauftragte Generalunternehmer mit Ihnen ausführlich alles, was dafür notwendig ist.

GLASFASER NACH BEDARF:

Vom Hauptstrang der Glasfaserleitung wird für jedes Haus eine eigene Glasfaserleitung abgezweigt.

DAS TEAM FÜR DIE ZUKUNFT:

Der Anschluss besteht aus 3 Komponenten: Durch den Hausübergabepunkt (HÜP) kommt das Glasfaserkabel ins Haus und sendet das Signal an den optischen Netzabschluss, auch Optical Network Terminal (ONT) genannt. Hier wird der Router (R) angeschlossen und versorgt Ihre Endgeräte mit Hochleistungsinternet.



MACHEN SIE SICH BEREIT FÜR HIGH SPEED

Jedes Wohnobjekt ist anders. Deshalb ist das Verlegen eines Glasfaseranschlusses stets ein Vorhaben, bei dem die Vorbereitung durch Sie als Eigentümer erforderlich ist. Was in Ihrem Objekt genau im Vorfeld erledigt werden muss, besprechen wir gemeinsam bei der Begehung.

Damit Ihnen kein Detail entgeht, finden Sie hier alle Voraussetzungen auf einen Blick:

LEITUNGSWEGE – DARAUF IST ZU ACHTEN:

- Leitungswege wie z.B. Leerrohre oder Kabelschächte müssen am Tag der Installation problemlos zu erreichen sein. Sie müssen so vorbereitet sein, dass unser Monteur unsere Grüne Glasfaser ohne größeren Kraftaufwand einziehen kann. Hier ist ggf. ein Vorbohren durch Sie – oder einen von Ihnen beauftragten Dienstleister – erforderlich.
- Achten Sie bei den Leitungswegen auf einen ausreichenden Durchmesser und eine glatte Oberfläche. Kräftiges Ziehen könnte beim Verlegen die Leitung beschädigen.
- Bitte beachten Sie, dass die Distanz vom HÜP zum ONT nicht mehr als 5 Meter betragen darf. Sollte die Verbindung des HÜP mit dem ONT über eine längere Distanz notwendig sein, werden während der Hausbegehung gemeinsam sinnvolle Lösungen besprochen.



SO KOMMT DIE GLASFASER IN IHR HAUS:

- Minimaler Bauaufwand notwendig durch unterirdische Verlegung
- Sollten doch Erdarbeiten notwendig sein, wird direkt im Anschluss der Ausgangszustand wieder hergestellt
- Und wenn Sie direkt einen Glasfaser-Internetvertrag dazubuchen erhalten Sie den Hausanschluss kostenlos





**SIE HABEN
FRAGEN?**



HÄUFIGE FRAGEN – EINDEUTIGE ANTWORTEN

WARUM SOLLTE ICH MEIN HAUS JETZT ANSCHLIEßEN?

Eine gute Konnektivität beispielsweise zum Arbeiten, Studieren, Online-Shopping und für moderne Fernsehangebote ist ein wichtiges Vermietungs- oder Verkaufsargument. Außerdem statten Sie Ihre Immobilie mit einer nachhaltigen und zuverlässigen Technologie für die nächsten Jahrzehnte aus. Das steigert den Wert Ihres Eigentums.

WELCHE TECHNIK MUSS IN MEINEM HAUS VERFÜGBAR SEIN?

Das Wichtigste ist, dass sich im Umkreis von ca. 1,5 m des ONT ein Stromanschluss mit 230 V

befindet. Ist bereits eine Netzwerkverkabelung vorhanden, kann diese genutzt werden, wenn sie mind. auf einer CAT-5-Verkabelung – Cat (e)/Cat 6/Cat-7-Kabel basiert.

SIE HABEN WEITERE FRAGEN?

Unsere Grüne Glasfaser GmbH & Co. KG
Adalperostraße 82-86
85737 Ismaning

Tel.: 089 2442 2424
info@ugg.tech

www.unseregrueneglasfaser.de

WICHTIG FÜR DEN GROßEN TAG!

Sie haben Fragen oder möchten sich einfach unverbindlich informieren. Melden Sie sich am besten gleich zu unserem digitalen Informationsabend an unter www.unseregrueneglasfaser.de/#veranstaltung.

Falls Sie an dem Termin keine Zeit haben – Kein Problem! Unsere Experten vor Ort kontaktieren Sie in den nächsten Wochen für einen persönlichen Beratungstermin.

NOTIZEN UND WICHTIGE TELEFONNUMMERN:

<hr/>	<hr/>
<hr/>	<hr/>
<hr/>	<hr/>
<hr/>	<hr/>
<hr/>	<hr/>
<hr/>	<hr/>

FÜR EINE
REIBUNGSLOSE
INSTALLATION

GLOSSAR

FTTH Fiber to the Home (FTTH) ist eine Netzzugangsmethode, welche die höchstmögliche Geschwindigkeit der Internetverbindung liefert, indem Glasfasern verwendet werden, die direkt bis in die Wohnung, das Gebäude oder das Büro führen. Mit FTTH können Dateien bis zu 10-mal schneller heruntergeladen werden als z. B. mit ADSL-Netzwerken. Außerdem kann das FTTH-Netz von mehreren Personen gleichzeitig genutzt werden, ohne dass es zu Leistungseinbußen kommt.

HÜP Hausverteilungspunkt. An dieser Stelle werden von der Glasfaser Signale zum Netzabschluss gesendet.

ONT Optical Network Terminal. Auch als Optischer Netzabschluss bekannt. Hier wird der Router angeschlossen.

R Router. Der Router wird von Ihnen oder Ihrem Internetanbieter gestellt. Über ihn können Sie Ihre internetfähigen Geräte mit dem Internet verbinden.

TRETEN SIE MIT DER ZUKUNFT IN VERBINDUNG

Unsere Grüne Glasfaser GmbH & Co. KG
Adalperostraße 82–86
85737 Ismaning

Tel.: 089 2442 2424
info@ugg.tech

www.unseregrueneglasfaser.de